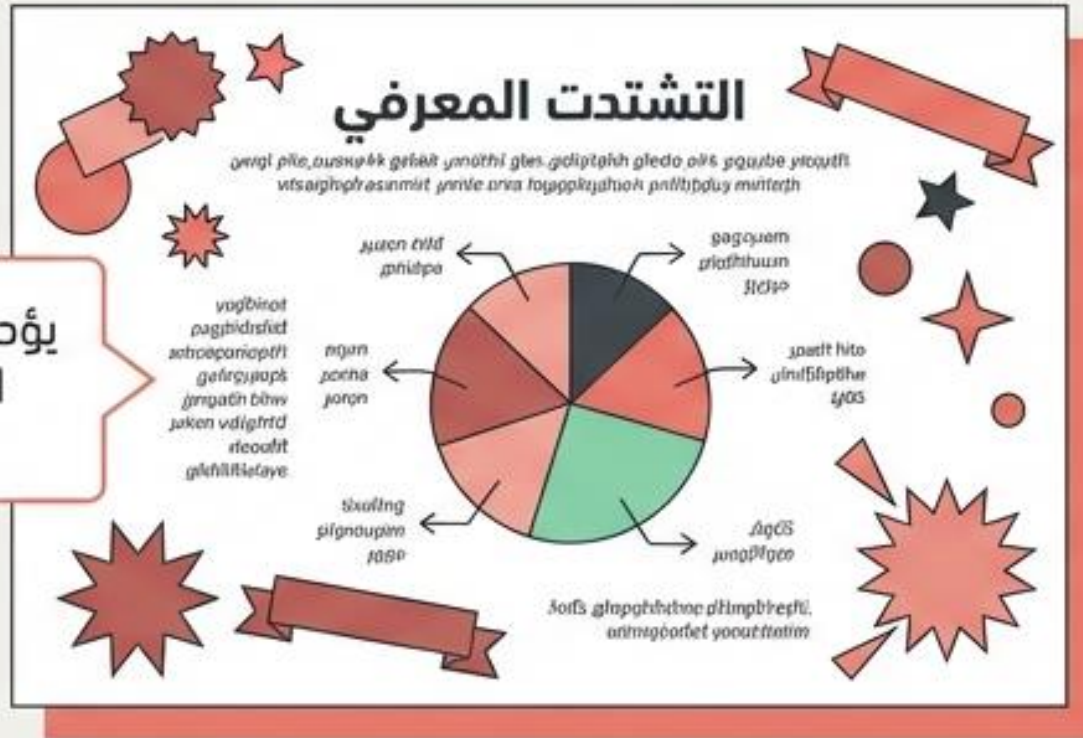


الدليل الشامل لتصميم وتقييم المحتوى التعليمي الرقمي

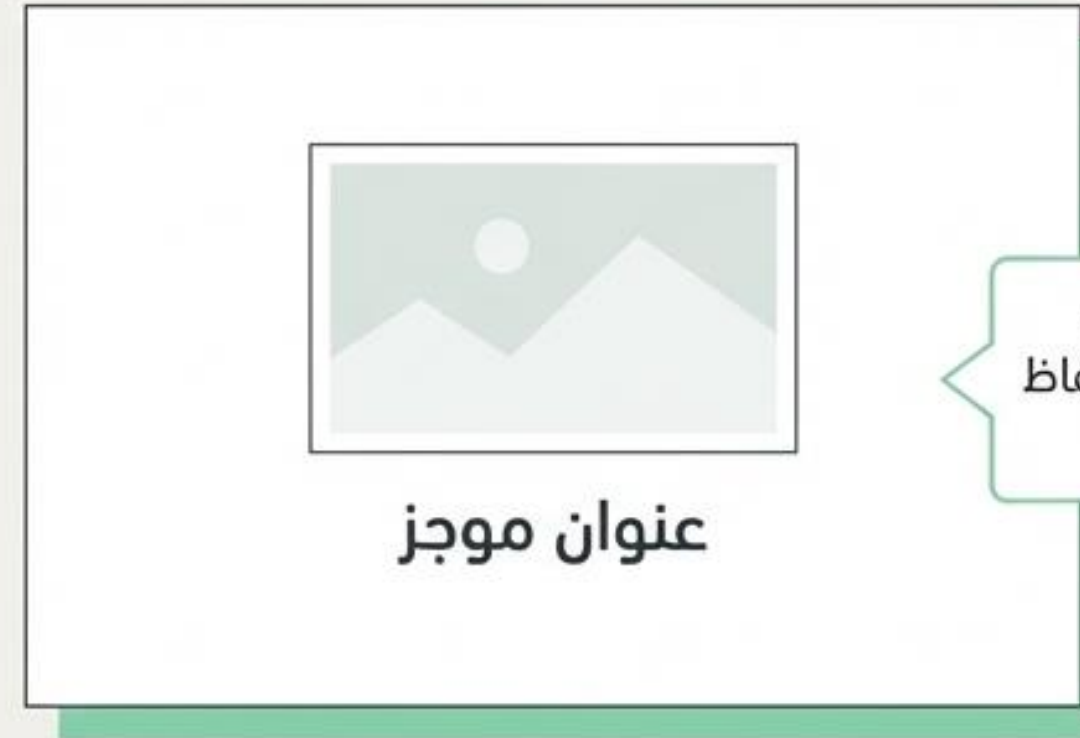
The Comprehensive Guide to Designing and
Evaluating Digital Educational Content

تكلفة التصميم المزدحم

التشتت المعرفي



التعلم الموجه



تقييم المعلمين لفاعلية الشرائح البسيطة

القواعد الذهبية الثلاث للتصميم

1 الأقل هو الأكثر: إزالة أي عنصر لا يخدم الفكرة الأساسية.

2 المساحة البيضاء الفعالة: استخدام الفراغ كأداة لتوجيه العين.

3 فكرة واحدة لكل شريحة: تجنب تكديس المعلومات.



الطباعة، الألوان، والوسائط



الوسائط

صورة واحدة عالية الجودة أو
أيقونات بسيطة بدلاً من
الزخارف المشتتة.



الألوان

لوحة ألوان متناسقة (2-3 ألوان).
تباين عالٍ بين النص والخلفية.

أضرم

الطباعة

خطان كحد أقصى . استخدم
حجم ووزن الخط للتمييز وليس
الألوان المتعددة.

بناء شريحة احترافية في 5 دقائق



احذف:

تخلص من أي
عنصر زخرفي
غير ضروري.



افصل:

أضف حدوداً أو
ظلاً خفيفاً إن
لزم الأمر.



نسّق:

استخدم أدوات
المحاذاة بدقة.



اختر:

صورة أو رسم
بياني داعم.



اكتب:

عنوان قصير
ومباشر.



حدد:

فكرة واحدة
أساسية.

تجنب هذه الأخطاء الشائعة



عبارة رئيسية واحدة مع أيقونات



فقرات النصوص المزدحمة



رسوم شريطية بسيطة وواضحة



رسوم بيانية معقدة أو ثلاثية الأبعاد

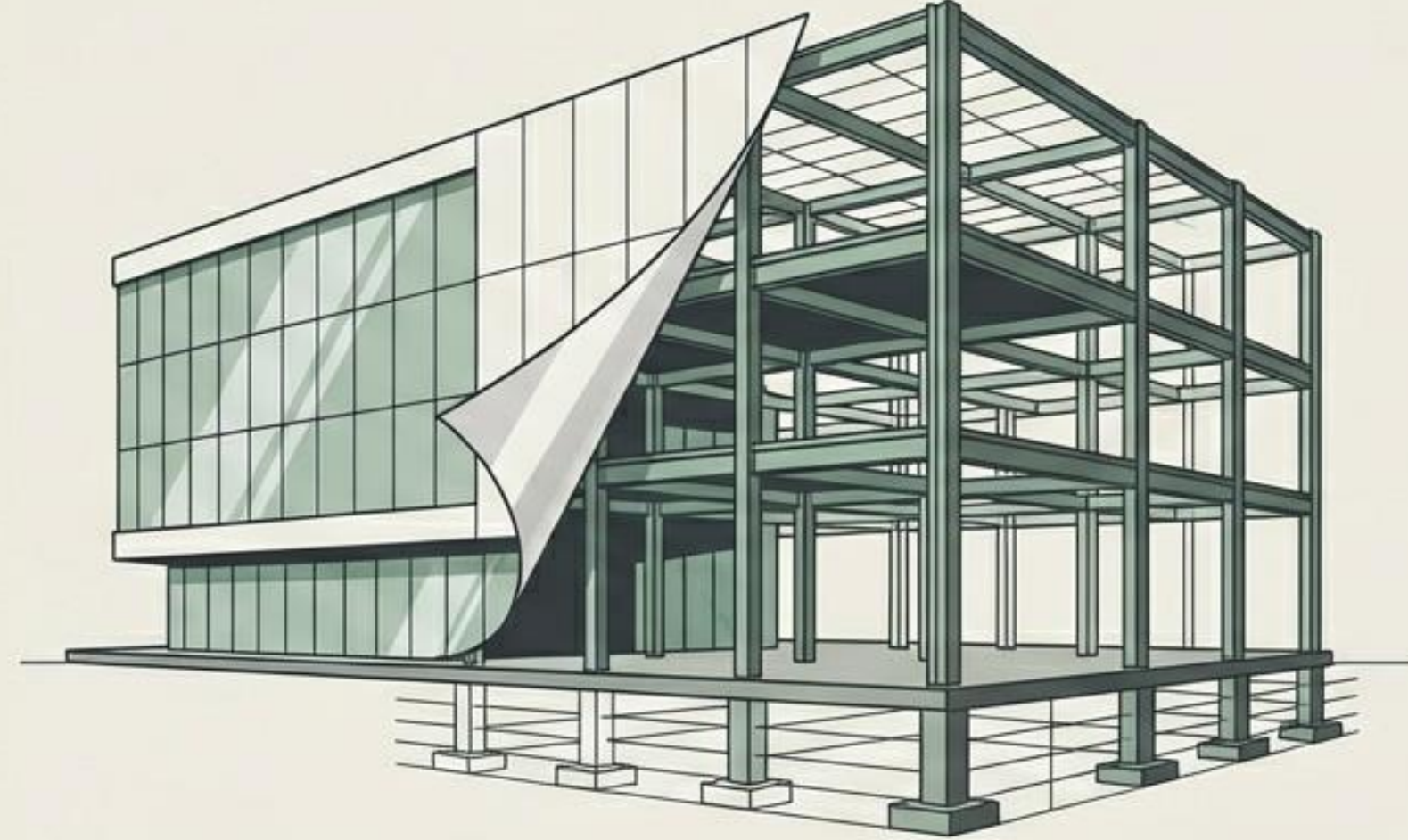


تأثير "الظهور" أو "التلاشي" البسيط



انتقالات شرائح معقدة ومشتتة

ما وراء الشريحة: البنية التحتية للتعليم الإلكتروني



" التصميم المرئي الجذاب يفقد قيمته بدون بنية تعليمية رصينة.
ننتقل الآن إلى معايير (Quality Matters) العالمية لتأسيس المحتوى.

الركائز الثمانية لضمان الجودة (QM)



المواد التعليمية



التقييم والقياس



أهداف التعلم



مقدمة المقرر



إمكانية الوصول



دعم المتعلم



تكنولوجيا المقرر



الأنشطة والتفاعل

يتطلب اجتياز
التقييم الحصول على
85% من النقاط

التصميم من أجل التفاعل



التفاعل الفعال يمنع العزلة ويزيد من فاعلية التعلم الإلكتروني



مصفوفة التقييم الوطنية للنشر



أداة قياس موحدة لتقييم جودة وكفاءة الإنتاج الوطني
من المحتوى الرقمي قبل نشره.

الدقة العلمية والتربوية

السلامة الإملائية والنحوية خلو المحتوى من الأخطاء وصياغته بشكل متوافق مع القواعد.

ملاءمة الفئة المستهدفة مراعاة الفروق الفردية، القدرات العمرية، والخبرات السابقة.

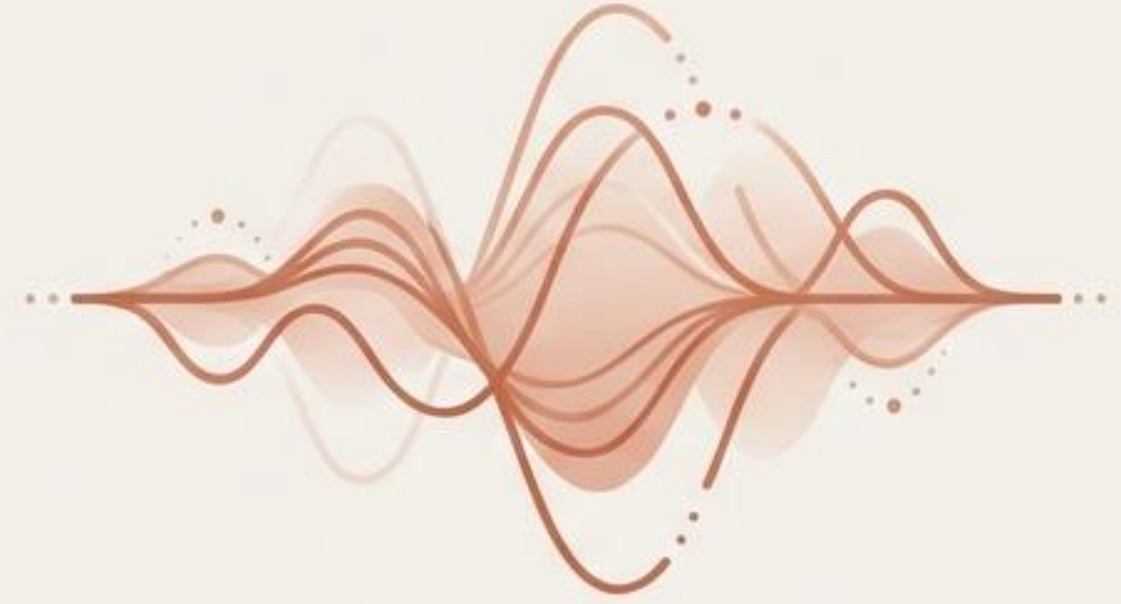
وضوح الصياغة لغة واضحة، دقيقة، ومباشرة.

وسائط التعلم والتغذية الراجعة



التغذية الراجعة الفورية

تزويد المتعلم بمعلومات فورية حول استجابته لتصحيح الأخطاء وتأكيد الفهم.



دقة الصوتيات

سلامة نطق الألفاظ ومخارج الحروف في التسجيلات التعليمية.

تجربة المستخدم والتوازن البصري



جاذبية التصميم وثباته:

استخدام مناسب للألوان، الرموز، والخطوط مع ثبات أماكن الأيقونات.

التوازن في توزيع المحتوى:

توزيع متساوٍ ومريح للعين للنصوص والصور في الشاشة الواحدة.

القائمة المرجعية الشاملة للمصمم

طبقة التقييم

IBM Plex Sans Arabic Regular

دقة لغوية وعلمية ✓

جاذبية التصميم ✓

تغذية راجعة فورية ✓

توازن الشاشة. ✓

الطبقة الهيكلية

IBM Plex Sans Arabic Regular

أهداف واضحة ⚙️

3 أنواع للتفاعل ⚙️

تقييم مستمر ⚙️

دعم المتعلم. ⚙️

الطبقة البصرية

IBM Plex Sans Arabic Regular

6 كلمات للعناوين 📏

تباين عالٍ ☀️

فكرة واحدة 💡

مساحة بيضاء. □

**التصميم الرائع يحترم وقت
المتعلم وذكاءه.**
